

SUPERPUSH 200 NEW



SUPERPUSH 200: VALOR AÑADIDO



SUPERPUSH 200 NEW



VALOR AÑADIDO

- EXTREMADAMENTE ROBUSTA -
- TECNOLOGICAMENTE NOVEDOSA -
- RAPIDA -
- FIABLE Y SEGURA -



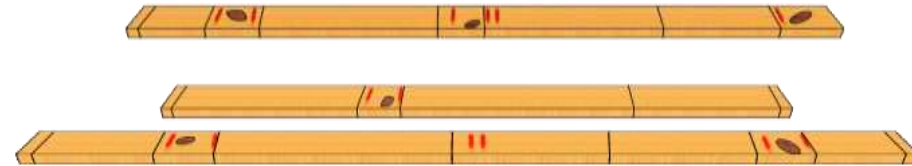
OPTIMIZACION Y CORTES FIJOS



FIXUS: En caso que no haya defectos o nudos con largos similares de las tablas en entrada: ciclo repetitivo parar cortar con programa fijo o de paquete



OPTIMUS: Para defectos, nudos y diversidad de largos en entrada. El pulsor mientras retrocede, lee el ancho de la tabla incluidas algunas señas; optimiza, se baja y luego empuja el pedazo que se ha de cortar. La maquina Optimus puede igualmente realizar el trabajo de la fixus.



ESTRUCTURA



- Estructura completamente en acero barnizado de gran espesor y reforzado.
- Mesa de marcado y depósito piezas horizontal con ancho mm. 300.
- Cierre de protección sobre el lado posterior
- **Cuadro eléctrico separado de la máquina y auto portante** una vez instalado, protegido a las vibraciones, al polvo y bien ventilado con termostato de regulación. La posición del cuadro eléctrico cerca a la máquina favorece un óptimo recorrido de los cables eléctricos evitando así la posibilidad de problemas eléctricos.



MESA INCLINADA 30 °



- Mesa especial inclinada a 30 grados para favorecer la carga y mantener en escuadra la pieza en producción.



TOTAL OPTIC SYSTEM



- **Total Optic system:** sistema de lectura integral compuesto por una fotocélula laser para la lectura de la presencia de la madera y por un lector especial de luminiscencia para la lectura de las marcas.

El sistema es fijo y **no necesita regulaciones manuales al variar el espesor de la madera.**



SISTEMA DE TRANSMISIÓN 1



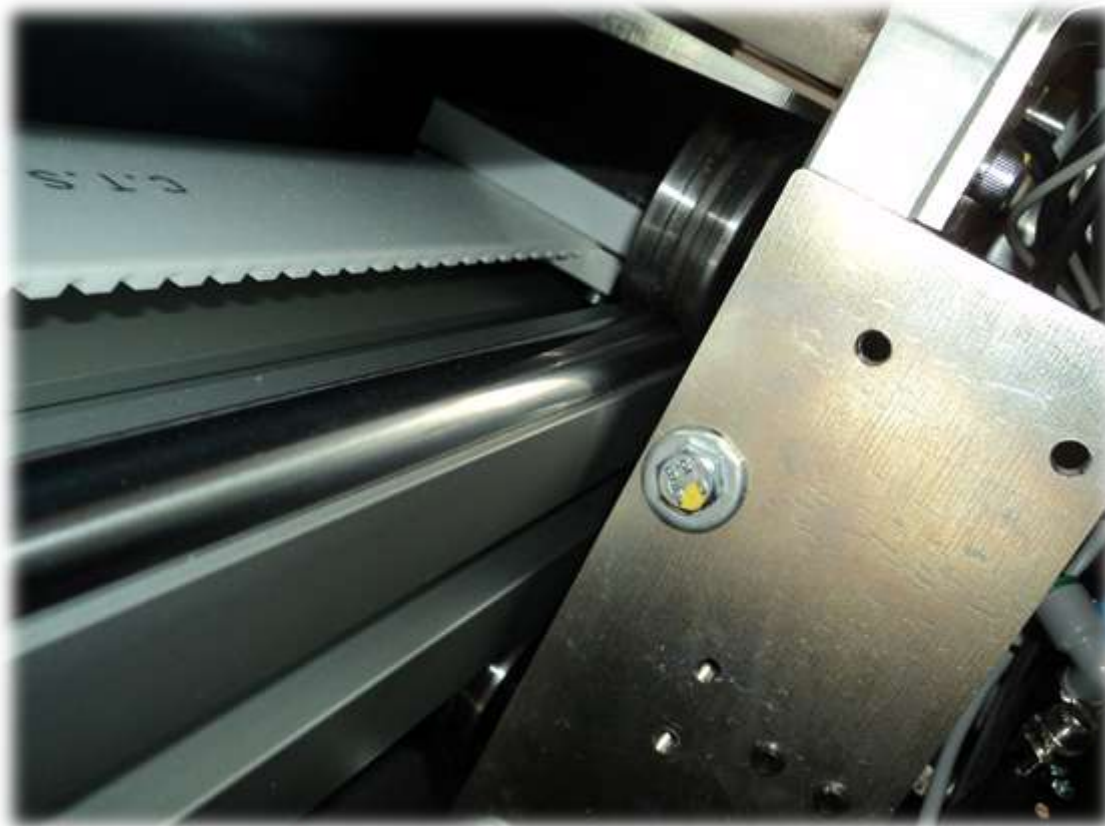
- **Carro del soporte empujador** de gran capacidad y elementos angular de fuerza gracias a sus grandes dimensiones de aproximadamente **mm. 300x345x25..**
- Estructura portante en aluminio de mm. 120x135 apoyada sobre acero de gran espesor.
- La estructura en aluminio está **recubierta en acero para evitar desgaste** y para favorecer el deslizamiento de la madera sobre la guía y evitar problemas de desgaste.



SISTEMA DE TRANSMISIÓN 2



- Sistema de transmisión con **correa dentada de ancho 50 mm. con 33 injertos internos en acero** y elevada precisión y capacidad, con **desplazamiento sobre doble guías templadas y rectificadas**: ningún problema de polvo y de mantenimiento para una muy larga durabilidad y fiabilidad.
- **Servo driver motor de desplazamiento electrónico** con par constante a CC tipo **Brushless**. El motor está colocado anteriormente en posición de arrastre.



GRUPO DE CORTE



Estructura en lámina y perfiles de acero de gran espesor y muy robusta.
Potencia motor sierra de HP=7,5. Tiempo de corte regulable desde 0,1 a 2 seg. por ordenador. Velocidad de corte regulable a través regulador neumático.

Tapas y carter de protección superiores en acero para obtener la máxima robustez.

Guías de protección sierra en aluminio de larga duración y fácilmente intercambiables.
Toda la línea está equipada con **regulaciones neumáticas individuales e independientes para adaptarse a las distintas tipologías de producción** a realizar.

Sólido sistema de anclaje al suelo con patas en acero reforzadas.
Iluminación de la zona de corte para facilitar la limpieza y el control.



PRENSOR



-Prensor inteligente: Adaptación automática de la subida del prensor a los diferentes espesores de la madera cortada con consiguiente reducción del recorrido del prensor. Después de haber detectado automáticamente el espesor de la pieza en proceso el prensor reduce el recorrido de levantamiento reduciendo así notablemente los tiempos de corte.

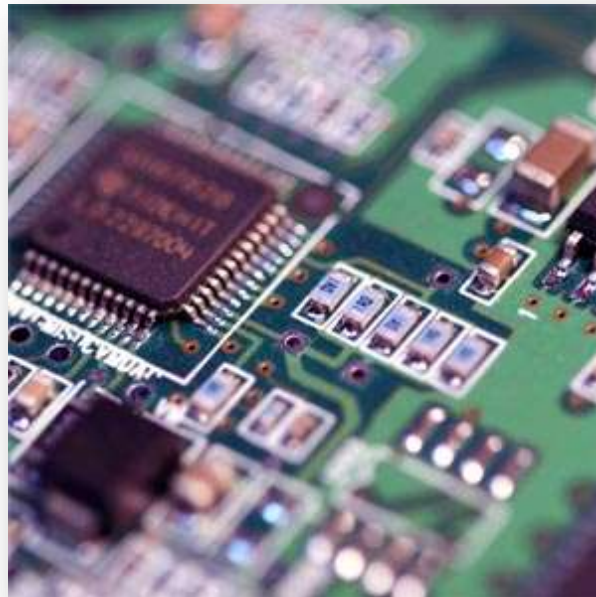


CONTROL NUMERICO



Control numérico en comunicación con el ordenador a dos ejes para la lectura de la madera, control de medidas de corte y eventualmente para la selección de las piezas cortadas. El control es de última generación, con procesador y tarjetas de elevadas prestaciones.

Cuadro eléctrico separado de la máquina y auto portante una vez instalado, protegido a las vibraciones, al polvo y bien ventilado con termostato de regulación. La posición del cuadro eléctrico cerca a la máquina favorece un óptimo recorrido de los cables eléctricos evitando así la posibilidad de problemas eléctricos.



ORDENADOR



Ordenador en ambiente Windows XP Professional

Pantalla de colores 19" LED, en optima posición de lectura y programación.

Teclado extendido contra el polvo escamoteable. Mouse.

Doble Hard disk 500 Gb o superior con copia de seguridad.

Conexión USB externa. La conexión USB es instalada directamente sobre el panel de mando para comunicar con los sistemas externos. protegida por el polvo.

GRUPO DE CONTINUIDAD, necesario en el caso de alimentación externa sujeta a diferencias temporales de tensión o a micro interrupciones. Útil también en el caso de caídas temporales o interrupciones de corriente o apagados no correctos por parte del operador



SOFTWARE LLENO Y COMPLETO



Software en ambiente Windows, muy fácil de utilizar gracias a una grafica intuitiva y eficaz pero también completa, potente y flexible.

Máxima potencia de cálculo, de optimización y en consecuencia de rendimiento de la madera: dos milésimas de segundo para realizar todas las combinaciones de cálculo.

Completo de gestión de 5 calidades. Centenares de miles los programas memorizables.

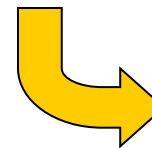
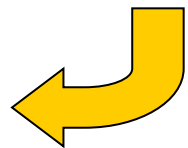
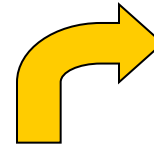
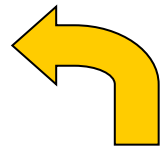


I-COMUNICACIÓN



Software de importación datos a través **Macro Excel incluido**. Posibilidad de importar datos también en Formato Ascii.

Software de **tele-service vía internet** incluido e instalado.



ALINEADORES ELECTRO-NEUMATICOS



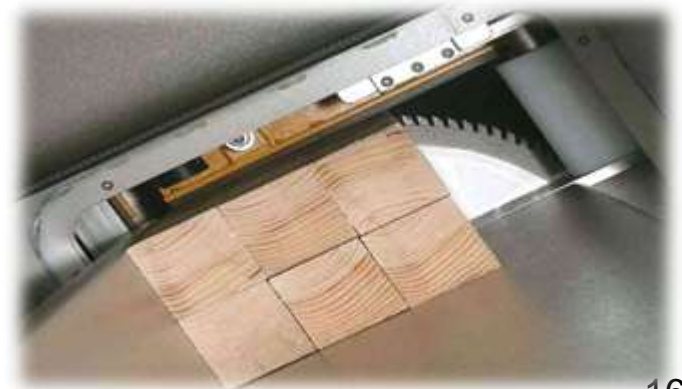
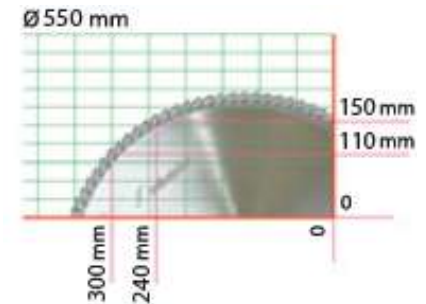
- Dos alineadores electro-neumáticos posicionados antes y después de la sierra de corte con función de ayuda al corte en escuadra y de alineación de la pieza sobre el empujador.
- El primer alineador trabaja horizontalmente para ceñir ulteriormente la pieza a la guía y aumentar la precisión durante la fase de frenado del empujador;
- El segundo trabaja verticalmente para favorecer aceleraciones y deceleraciones del empujador siempre con la máxima precisión.



CORTE EN PAQUETE



- **Sustitucion del sistema para alinear en salida vertical con horizontal** . En caso de corte en paquete y ausencia del seleccionador el sistema para alinear en salida horizontal va a sustituir el vertical.
- **Empujador ancho**, ensanchamiento de la superficie de contacto entre el empujador y las tablas a cortar paquetes.
- **Seccion de corte aumentada**: posibilidad de cortar hasta 150 mm de espesor con ancho 240 mm. Sustitución de la sierra de 500 mm de diámetro con sierra de 550 mm y recorridos diferentes para los cilindros neumáticos.



PRECISION



-**Banda magnetica:** (6200 o 4200) sin contacto mecánico con sensor para aplicar al alimentador de la Superpush 200 para aumentar la precisión del posicionamiento del empujador hasta a $\pm 0,1$ mm.

- **Pinza neumática:** gobernado automáticamente por el control numérico. Desde 15 a 100 mm. La pinza permite obtener posicionamientos rápidos evitando desplazamientos entre la madera y el empujador. Posibilidad de exclusión temporánea con gestión desde el ordenador



SELECCIONADOR



Programación desde el PC máquina.

Clasificación de las piezas cortadas por medida/calidad/recuperaciones/desechos

Posibilidad de clasificar diferentes medidas con el mismo expulsador.

Banda transportadora de ancho mm. 260, inter eje tambores mm. 6000. **banda guiada centralmente por correa trapezoidal.**

Rodillos de diámetro grande para alargar la durabilidad de la banda



SELECCIONADOR



Expulsadores de alta velocidad. Tres barras de deslizamiento. Serie pesante. Fijación variable en el largo del transportador.

Incluye serie de barras telescópicas en hierro para sujeción de la mesa de depósito piezas (no incluida) del seleccionador.



CARGADOR GRAVITACIONAL



Cargador gravitacional para la carga aprovechando la inclinación de 30°



1



2



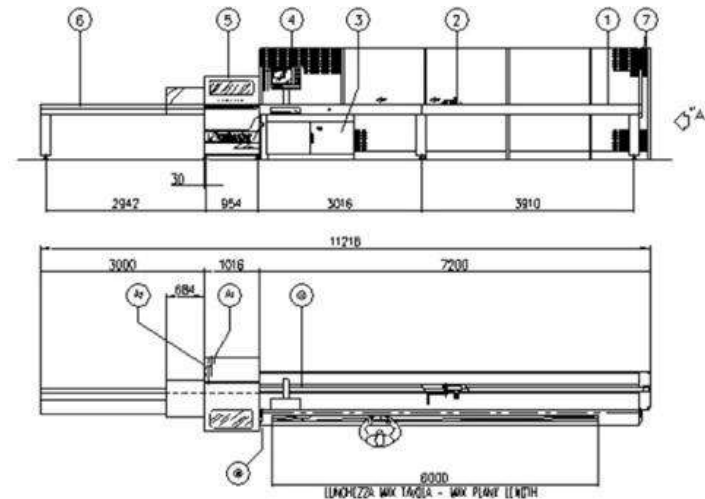
3

FAST



Version Fast con velocidad máxima en fase de lectura 180 mts/min y en empuje de 120 mts/min.

Máxima seguridad según normativa de ley: protección posterior de mallas y anterior con fotocélulas que impiden el contacto del operador con el empujador y también con la madera en movimiento.



COMPONENTES

Simplemente los mejores !



CONTACTENOS



SALVADOR

Via dell'industria 15

31020 San Vendemiano (TV) ITALY

Tel: +39 0438 777096

Fax: +39 0438 778282

facebook

SALVADOR WOODWORKING MACHINERY



www.solidea.it
salvador@solidea.it



www.youtube.com/user/salvadorchristian